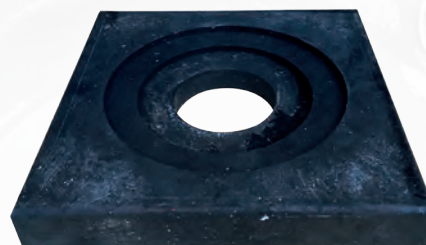
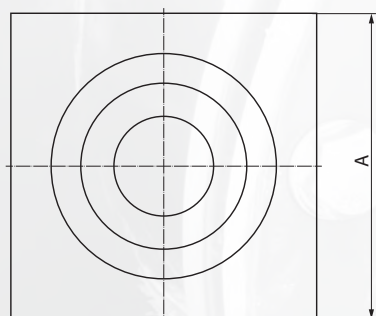
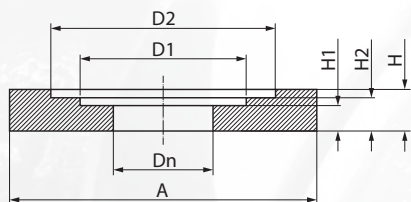


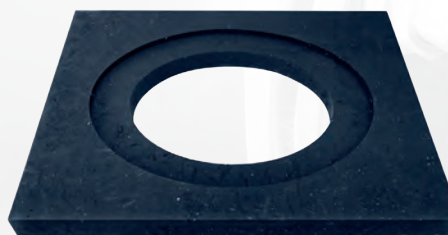
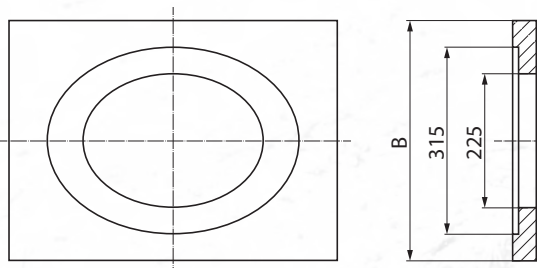
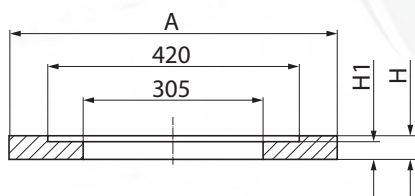
Podkłady z kompozytu polimerowego pod skrzynki



TXP/370/120

Lp.	Opis	Dn	D1	D2	A	H	H1	H2	Waga
1.	Podkład pod skrzynkę zasuwę/nawiertki	120	200	270	370	50	30	40	6,80

Uniwersalne podkłady wspierające pod skrzynki uliczne, stosowane w instalacjach wodnych i gazowych. Osadzone na podsypce piaskowej (grubości min. 5 cm) lub zagęszczonej podbudowie celem zapewnienia stabilnego posadowienia skrzynek oraz zabezpieczenia ich przed przemieszczaniem i osiadaniem.



TXP/550/225

Lp.	Opis	A	B	H	H1	Waga
1.	Podkład pod skrzynkę hydrantową	555	405	40	30	8,60

Podkład wspierający pod skrzynkę do hydrantów podziemnych. Osadzany na podsypce piaskowej (grubości min. 5 cm) lub zagęszczonej podbudowie celem zapewnienia stabilnego posadowienia skrzynek oraz zabezpieczenia jej przed przemieszczaniem i osiadaniem.

Materiał: kompozycja polimerów termoplastycznych (PVC, PE, PEX)
 Wytrzymałość na ściskanie: 400 kN zgodnie z PN-EN 124-1:2015-07
 Nasiąkliwość: 0,02% zgodnie z PN-EN ISO 62:2008
 Mrozoodporność w wodzie:
 F150 (bez zmiany wytrzymałości i struktury powierzchni)
 Mrozoodporność w 2% roztworze NaCl:
 F50 (bez zmiany wytrzymałości i struktury powierzchni)
 Odporność termiczna: od -30°C do +60°C (w pracy ciągłej)
 oraz do 180°C podczas montażu w nawierzchni asfaltowej
 Krajowa Ocena Techniczna: IBDiM-KOT-2017/0047